

westtoer

Visitor Management

BEZOEKERSCIJFERS WO I-SITES WESTHOEK

Januari - juli 2015

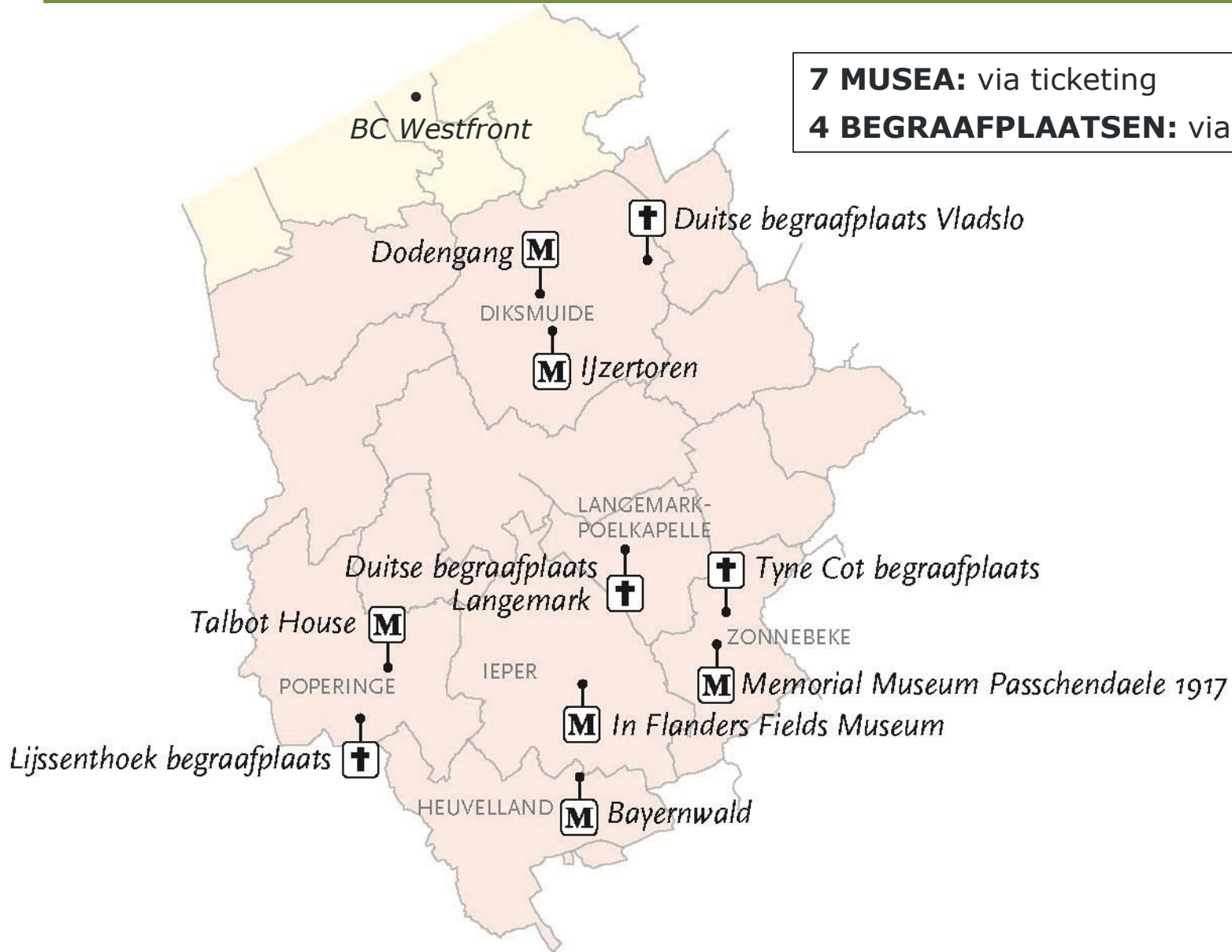
Persconferentie 25 augustus 2015



Opvolging bezoekerscijfers 11 WOI-sites Westhoek

7 MUSEA: via ticketing

4 BEGRAAFPLAATSEN: via tellers



Evolutie bezoekerscijfers per WOI-site (januari - juli)

Museum/site	jan-juli 2013	jan-juli 2014	jan-juli 2015	% '13-'15	% '14-'15
Tyne Cot	222 866	312 347	257 007	+15%	-18%
Lyssenthoek	33 302	59 339	44 658	+34%	-25%
D. Langemark	107 596	193 720	142 919	+33%	-26%
D. Vladslo	29 697	60 821	36 312	+22%	-40%
IFFM	161 710	272 181	178 246	+10%	-35%
MMP 1917	43 734	103 453	86 294	+97%	-17%
Dodengang	42 726	97 632	50 309	+18%	-48%
Museum a/d IJzer	39 980	76 144	49 775	+24%	-35%
Bayernwald	25 327	35 531	26 999	+7%	-24%
Talbot House	14 264	30 686	20 712	+45%	-33%
Westfront	-	-	27 799		
Aantal bezoeken jan-jul	721 202	1 241 854	921 030		
Aantal WOI-BEZOEKERS jan-jul	236 900	404 000	310 000	+31%	-23%
Aantal WOI-BEZOEKERS/jaar	415 500	789 500			

Raming jaartotaal 2015: **500 000** WOI-bezoekers in de Westhoek

Evolutie bezoekerscijfers 11 WOI-sites Westhoek

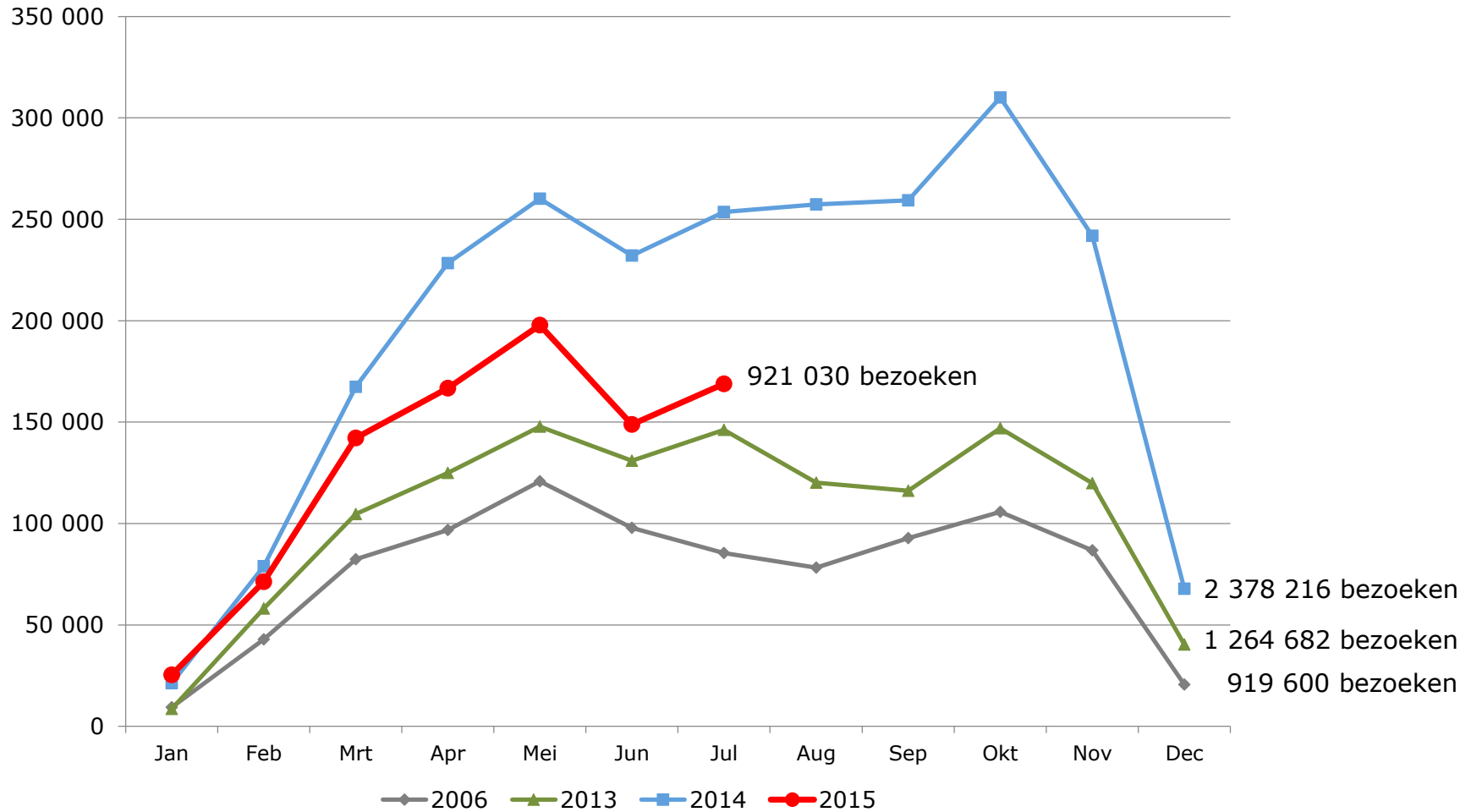
Maand	2013	2014	2015	% '13-'15	% '14-'15
Januari	8 567	21 313	25 389	+196%	+19%
Februari	58 031	78 853	71 275	+23%	-10%
Maart	104 698	167 405	142 174	+36%	-15%
April	124 960	228 390	166 762	+33%	-27%
Mei	147 764	260 180	197 837	+34%	-24%
Juni	130 995	232 111	148 798	+14%	-36%
Juli	146 187	253 602	168 795	+15%	-33%
Aantal bezoeken jan-jul	721 202	1 241 854	921 030		
Augustus	120 122	257 286			
September	116 089	259 277			
Oktober	147 035	310 064			
November	119 826	241 881			
December	40 408	67 854			
Aantal bezoeken jan-dec	1 264 682	2 378 216			
Aantal WOI-BEZOEKERS/jaar	415 500	789 500			

(gemiddeld ca. 3 bezoeken per bezoeker, factor uit onderzoeken 2013 en 2014)

Raming jaartotaal 2015: **500 000** WOI-bezoekers in de Westhoek

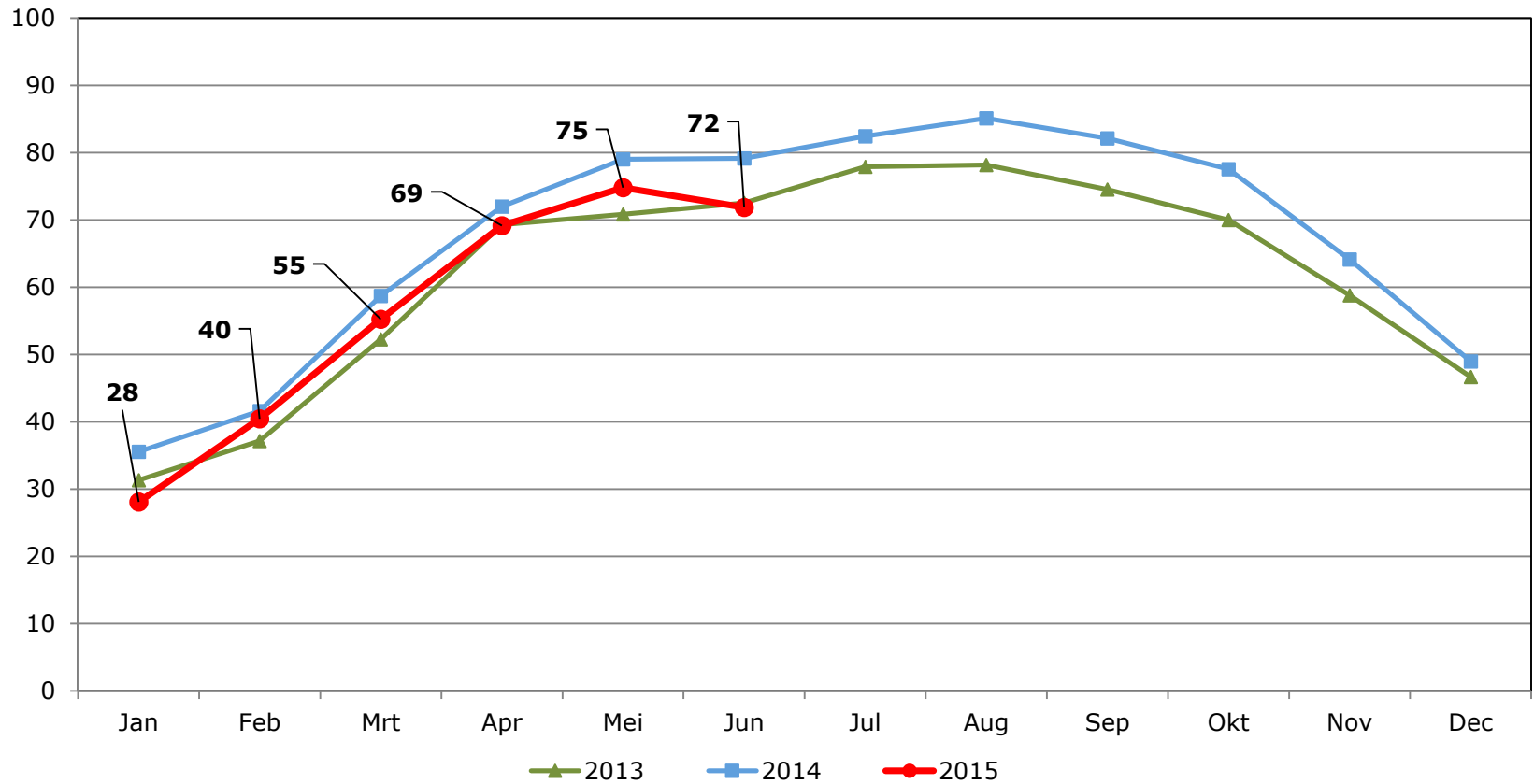
Evolutie bezoekerscijfers 11 WOI-sites Westhoek

Som aantal bezoeken 11 WOI sites samen



Netto bezettingsgraad hotels Westhoek 2013-2014-2015

Tot en met juni 2015



2013: 62% NBG op jaarbasis

2014: 68% NBG op jaarbasis

Indicatieve trends jan-jul 2015 t.o.v. jan-jul 2013 en 2014

2014 was absoluut topjaar! Vandaar vooral vergelijking met 2013

BUITENLANDSE MARKT (58% van alle WOI-bezoekers)

- Kwart méér **buitenlandse bezoekers** in 2015 tov zelfde periode 2013 (*slechts 9% minder als zelfde periode 2014*)
 - 70% méér individuele buitenlandse bezoekers dan in 2013
 - Aantal buitenlandse schoolbezoekers stabiel
- 58% van de buitenlandse bezoekers zijn verblijfstoeristen in de Westhoek, 29% verblijft buiten de Westhoek, 13% is dagtoerist
 - 75% méér buitenlandse verblijfstoeristen in de Westhoek tov 2013 (*slechts 9% minder als in 2014*)
 - 10% méér buitenlandse verblijfstoeristen buiten de Westhoek tov 2013 (*7% meer als in 2014*)

Indicatieve trends jan-jul 2015 t.o.v. jan-jul 2013 en 2014

- **Verenigd Koninkrijk** en **Nederland** blijven de belangrijkste buitenlandse markten (resp. 38% en 9% van alle WOI-bezoekers)
 - Kwart méér Britten dan zelfde periode 2013.
(12% minder dan zelfde periode 2014)
 - Tov 2013 vooral toename bij Britse individuele bezoekers (+79%).
Volume Britse schoolgroepen vrij stabiel.
 - Tov 2013 vooral toename van het verblijfstoerisme in de Westhoek (+70%).
In mindere mate ook van het verblijfstoerisme buiten de Westhoek (+10%).
 - Ook kwart méér Nederlanders dan zelfde periode 2013.
(18% minder dan zelfde periode 2014)
 - Tov 2013 vooral toename bij Nederlandse individuele bezoekers (+70%).
 - Tov 2013 vooral toename van het verblijfstoerisme in de Westhoek (+81%).
In mindere mate ook van het verblijfstoerisme buiten de Westhoek (+24%).

Indicatieve trends jan-jul 2015 t.o.v. jan-jul 2013 en 2014

- **Australië** is de belangrijkste verre buitenlandse markt, gevolgd door **Canada**, de **VS** en **Nieuw-Zeeland** (samen 7% van alle WOI-bezoekers)
 - Deze verre markten kennen een opvallende groei tov zelfde periode 2013 en 2014 (telkens +40%)
 - In vergelijking met 2014:

- Australië:	+32%	(+2 100)
- Canada:	+72%	(+2 300)
- VS:	+17%	(+600)
- Nieuw-Zeeland:	+92%	(+800)

(zelfde periode)
- **Duitsland** (2% van alle WOI-bezoekers)
 - +22% tov zelfde periode 2013 (+7% tov 2014)
 - Ongeveer de helft verblijft in de Westhoek, de andere helft erbuiten
- **Frankrijk** (1% van alle WOI-bezoekers)
 - +13% tov zelfde periode 2013 (-18% tov 2014)
 - 40% komt als dagtoerist, 35% verblijft buiten de Westhoek en 25% in de Westhoek

Indicatieve trends jan-jul 2015 t.o.v. jan-jul 2013 en 2014

BINNENLANDSE MARKT (42% van alle WOI-bezoekers, 94% Vlaams)

- **17% méér Belgen** dan zelfde periode 2013 (+17 900)
(45% minder dan zelfde periode 2014)
- **14% méér Belgische dagtoeristen** dan zelfde periode 2013 (+7 500)
(52% minder dan zelfde periode 2014)
 - Effect Vlaamse Velden in voorjaar 2014 !
 - De daling tov 2014 is het sterkst bij de dagtoeristen in groep (vnl. uit Oost-Vlaanderen, Antwerpen of Vlaams-Brabant). Bij de schoolgroepen doet de daling zich vooral voor bij de West-Vlaamse scholen.

Indicatieve trends jan-jul 2015 t.o.v. jan-jul 2013 en 2014

- **13% méér Belgische verblijfstoeristen in de Westhoek** dan zelfde periode 2013 (+3 500)
(48% minder tov zelfde periode 2014)
 - Opvallend: de Belgische schoolgroepen die in de Westhoek verblijven, blijven op het niveau van 2014 (+1%)
 - De daling tov 2014 laat zich hier enkel noteren bij de individuele bezoekers en de bezoekers in groep.
- **44% méér Belgische verblijfstoeristen buiten de Westhoek** dan zelfde periode in 2013 (+6 900)
(16% méér tov zelfde periode 2014)
 - Opvallend: het zijn vooral de Belgische scholen met verblijf buiten de Westhoek, die toenemen tov 2014 (tot 9 200 in 2015). Deze scholen verblijven voornamelijk (voor 84%) aan de Kust, met name de Westkust.
 - Bij de Belgische individuele verblijfstoeristen buiten WH noteren we een (beperkte) daling tov 2014.
 - De Belgische groepsbezoekers met verblijf buiten de WH nemen licht toe. Ook voor deze groepen blijft de (West)kust de voornaamste vakantieverblijfplaats.

Kenniscentrum Westtoer
www.westtoer.be/kenniscentrum

